



かわせ 川瀬やすのり ニュース

編集・発行／区議会公明党 区議会議員 川瀬やすのり事務所
〒132-0013 江戸川区江戸川1-21-23 TEL&FAX 03-5636-5530

2008年(平成20年)5月

第58号

区政報告会(瑞江駅南口)

このほど、区議会公明党の区政報告会をゴールデンウィーク中の5月6日の午後瑞江駅南口で実施しました。

挨拶に立った川瀬区議は平成20年度予算が4月1日から執行されていることから、この

新予算の概要や新規事業、拡充事業の内容について言及しました。

まず、子ども医療費が中学3年生終了まで完全無料になったこと。また、妊婦健診の公費助成を2回から5回に拡大したこと、さらにこの公費助成を14



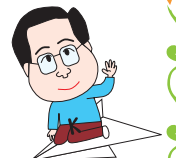
「くつろぎの家入口」交差点の安全対策

回全てが対象となるように今後とも強力に要望すること。続いて、AED(自動体外式除細動器)を区内全小学校に設置すること。住宅等の耐震化率を95%まで上げることを目標にした住宅等の耐震化促進のための予算等を紹介し、区議会公明党のこの報告を行いました。



このほど、東瑞江1の3番地、篠崎街道の「くつろぎの家入口」交差点の歩道と車道を分離する街きよの補修工事が行われました。

これは、交差点の街きよに破損している箇所があり横断歩道を通行する自転車や歩行者の皆さんから大変に危険だとの声があり、補修工事を行ったものです。



暑い日が多くなってきました。皆様、お元気で暮らしてください。お察いたします。

5月2日ミャンマーを襲った大型サイクロン、また、5月12日の午後、中国の四川省を襲ったマグニチュード7.8の大地震は未曾の大災害となりました。被災された多くの皆様に衷心よりお見舞い申し上げます。

先日、両国の大災害に対し江戸川区議会として義援金を募りました。

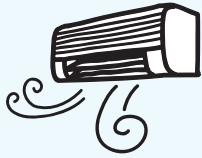
災害はいつやってくるかわからない。そのためにもご自宅の耐震のチェックは大事なことです。昭和56年以前の建物は、区が無料で耐震チェックする制度があります。対象の方は、いつでもご相談ください。

区議会議員
川瀬やすのり

4月から20年度予算が動いています！

区内全小学校にクーラーを設置！

19年度は全中学校、20年度は全小学校、全区立幼稚園にクーラーが設置されます。



区民生活向上と福祉充実！

江戸川区の平成20年度予算が4月1日から執行されています。

この予算は新規事業25、拡充事業84の109事業が盛り込まれた予算です。今まさに動いている新予算のいくつかの内容をここでご紹介します。

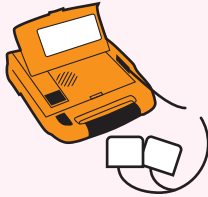
中学3年生終了まで医療費完全無料！

江戸川区在住の国保、社会保険に加入の中学3年生までの子ども達の自己負担分医療費が所得制限なしで全額助成されます。



区内全小学校にAED（除細動器）を設置！

区内全小学校と共育プラザにAED（自動体外式除細動器）が設置されます。



一之江駅の南口に地下駐輪場を建設！

一之江駅の南口広場（バスターミナルがあるところ）に機械式地下駐輪場750台が建設されます。21年度末完成予定。



妊婦健診公費助成 2回から5回に拡大！

妊婦健康診査の公費助成が2回から5回に拡大！

里帰り受診者に対する受診費用助成も2回から5回に拡大！

今後は14回の妊婦健診全ての公費助成を推進します。



（仮称）水辺のスポーツガーデンの整備

区民のスポーツレクリエーション拠点として旧江戸川河川敷を整備。（少年野球場、多目的広場、テニス、フットサル、ローラースケート場等）21年4月オープン予定。



熟年者の介護予防の充実！

65歳以上で介護保険非該当の特定高齢者を対象に興味・生きがい活動や健康体操などの介護予防事業を行います。



環七シャトルバスの増便！（平日72便→100便）

愛称「シャトルセブン」葛飾区亀有から小岩⇒大杉⇒一之江駅⇒葛西⇒東京ディズニーランドまで区内を南北に走るバスを通勤通学時間帯に増便します。



住宅等の耐震化を促進！耐震化率を95%に！

これまでの助成制度を全面的に見直し、住宅等の耐震化を積極的に促進します。

耐震診断（耐震コンサルタント派遣制度）昭和56年以前に建設された

*戸建住宅の耐震診断を行います（無料）

*分譲マンション、私立幼稚園・保育園等の耐震診断費の2/3を助成します。

耐震設計の助成

耐震設計費の8割を助成します。

限度額：【木造住宅】30万円

【非木造住宅】45万円

分譲マンション、私立の幼稚園・保育園等は耐震診断（精密）費の2/3を助成。

耐震工事費の助成

耐震工事費の15.2%（非課税世帯は）2/3を助成

限度額：【木造住宅】50万円（非課税世帯は100万円）

【非木造住宅】75万円（非課税世帯は150万円）

分譲マンションの耐震改修工事費の15.2%を助成
私立保育園・幼稚園等は工事費の2/3を助成

